



## SERVICIO DE AGUA

### Usuario

Empresa de Servicios Sanitarios de Los Lagos, compañía de distribución y tratamiento de agua potable que da servicio para dos regiones de Chile.

### Reto

Superar la dispersión geográfica en la recolección de datos en terreno, lo cual dificultaba el análisis y correcta interpretación de los mismos.

### Solución

ArcGIS Desktop  
ArcGIS Online  
Collector for ArcGIS  
Operations Dashboard for ArcGIS

### Resultados

Mejora considerable en la toma de decisiones estratégicas, al contar con datos precisos y eliminando procesos intermedios de recolección de información.

# Administración eficaz de la recolección y detección de fugas en terreno, en sistemas de agua potable de Chile

La Empresa de Servicios Sanitarios de Los Lagos (ESSAL) está orientada a la distribución de agua potable, recolección y tratamiento de aguas residuales para clientes que se encuentran dentro de su territorio operativo, cuya cobertura abarca las regiones de Los Lagos y de Los Ríos. La empresa da servicio a más de 200.000 clientes distribuidos en ambas regiones.

### El reto

Con el amplio espacio a cubrir, ESSAL necesitaba una solución para optimizar y centralizar la información en terreno, conseguir esta información tomaba una semana o más tiempo y no siempre era oportuna, lo que hacía difícil para la gerencia obtener conclusiones y tomar decisiones estratégicas.

### La solución

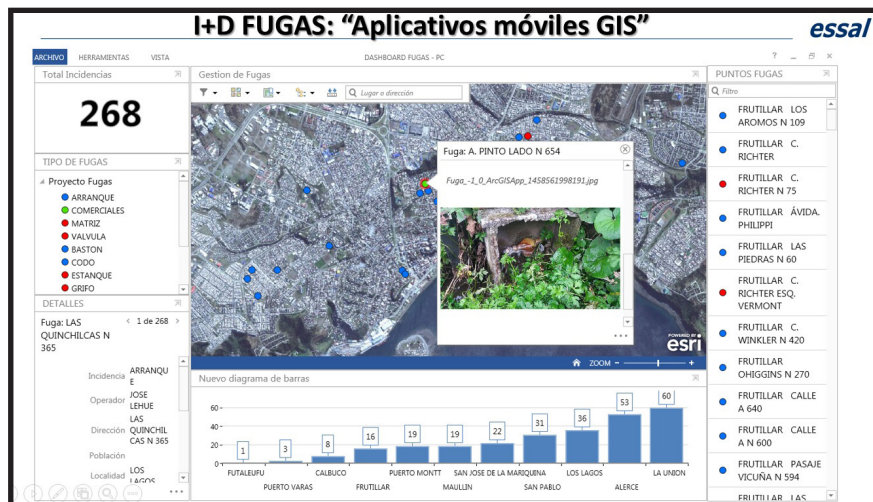
Oscar Quezada, Jefe de Tecnología y Comunicaciones y Jorge Bertín, Jefe de Proyecto GIS, ambos de ESSAL, implementaron un Geoportál con la plataforma ArcGIS® Online, que utiliza Collector for ArcGIS.

“El uso de estas nuevas herramientas basadas en la nube nos ha proporcionado nuevas posibilidades en lo que se refiere a cómo geolocalizamos la información, alineándose perfectamente con nuestros objetivos estratégicos globales. Esri ha sido un socio excelente para la implementación de este nuevo sistema centralizado, que es una herramienta increíble de inteligencia empresarial”.

**Oscar Quezada**  
 Jefe de Tecnología y Comunicaciones  
 ESSAL

“La cultura GIS en ESSAL está desde 1997, ArcGIS Online nos abrió un universo nuevo a explorar, el cual nos ha permitido llegar a toda nuestra estructura organizacional de forma transversal, sin duda que seguiremos adoptando las nuevas actualizaciones”.

**Jorge Bertin**  
 Jefe de Proyecto GIS  
 ESSAL



Administración de fugas: Muestra incidentes, detalles y tipos de fugas.

Ahora la información se captura desde el terreno utilizando teléfonos inteligentes y se almacena en la nube de Esri, a la cual se puede acceder a través de Web Maps para ser visualizados en el panel de operaciones con Operations Dashboard for ArcGIS. Esta solución fue implementada para los siguientes departamentos de la empresa: Unidad de Agua Potable Rural, Unidad de Fuga, Unidad de Riles y Biosólidos, Departamento de Ingeniería y Planificación y Unidad de Calidad del Agua Potable.

### Los resultados

Utilizando la plataforma ArcGIS, ESSAL ha acelerado la captura de información de terreno, lo que solía tomar una o dos semanas ahora este proceso toma dos o tres días en promedio. Con las aplicaciones GIS, ESSAL ha reducido drásticamente la cantidad de tiempo necesario para capturar la información, la cual ahora se encuentra disponible a través de este nuevo sistema, lo que contribuye a la eficiencia de la organización.